

# U Y U N I E X P E D I T I O N



[WWW.TRECHO1.COM.BR](http://WWW.TRECHO1.COM.BR)



## TURISMO DE AVENTURA





# UYUNI EXPEDITION



WWW.TRECHO1.COM.BR

- **15 DIAS PERCORRENDO A AMÉRICA DO SUL NO SEU 4X4.**
- **TOTAL DE 6200 KM - PARTINDO DO RIO GRANDE DO SUL. EM TORNO DE 1100 KM DE ESTRADAS DE TERRA.**
- **VIVENCIE A CULTURA ARGENTINA, CHILENA, BOLIVIANA, ANDINA E INCA.**
- **UMA VERDADEIRA MEDITAÇÃO EM MOVIMENTO QUE A CORDILHEIRA TE PROPORCIONA.**
- **VULCÕES, RIOS DE DEGELO, LAGUNAS, PICOS NEVADOS, SALARES, DESERTOS, GÊISERES, FORMAÇÕES NATURAIS SEM EXPLICAÇÃO, VIDA SELVAGEM, ESTRADAS, TRILHAS. CHEGAREMOS A QUASE 5000 METROS DE ALTITUDE.**

CONTATO:

54 99109-1105 / ANDERSON SORVETS

54 99103-7179 / ALEXANDRE RECH



# UYUNI EXPEDITION



WWW.TRECHO1.COM.BR

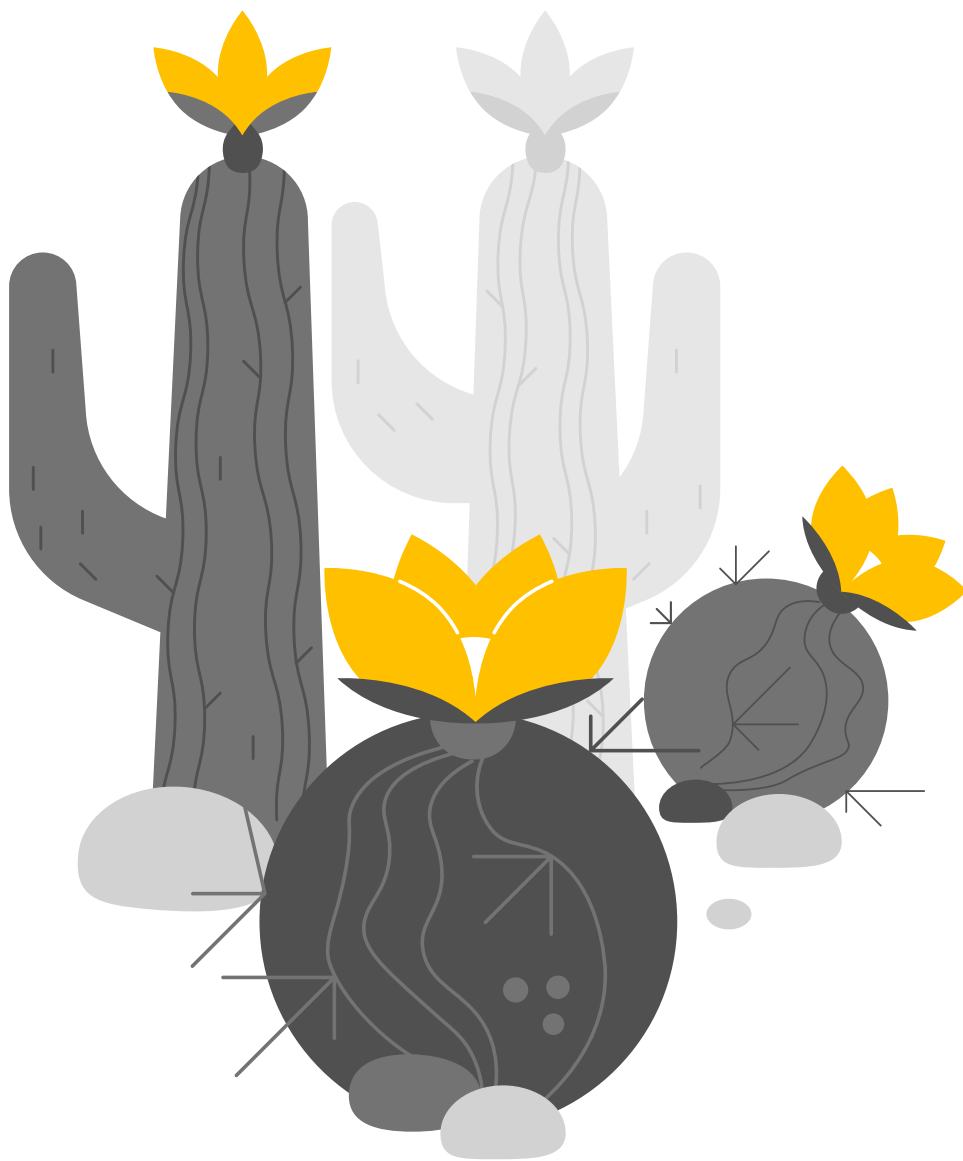
## O QUE OFERECEMOS:

- HOSPEDAGEM EM HOTÉIS CONFORTÁVEIS COM CAFÉ DA MANHÃ
- ENTRADA EM PARQUES E ATRATIVOS
- SUPORTE NA DOCUMENTAÇÃO E ITENS EXIGIDOS EM CADA PAÍS
- SEGURO SAÚDE
- GUIAS COM VEÍCULO 4X4 COM CONHECIMENTO DA REGIÃO
- INTERNET STARLINK EM TODO O TRECHO



## CONTATO:

54 99109-1105 / ANDERSON SORVETS  
54 99103-7179 / ALEXANDRE RECH



# ANDES

COMIDA TÍPICA  
ARTESANATO  
PAISAGENS  
CONTEMPLAÇÃO

UYUNI  
EXPEDITION



[WWW.TRECHO1.COM.BR](http://WWW.TRECHO1.COM.BR)



# POR QUE VIAJAR EM GRUPO??

- O convívio em grupo te coloca em situações de vida num curto espaço de tempo que poderiam levar anos para você ter como aprendizado. Ao mesmo tempo você conhece pessoas de diferentes regiões, culturas, atividades profissionais e cria laços de amizade. O saldo sempre será positivo! Pessoas com diferentes habilidades irão contribuir para o desenrolar da expedição. A organização está preparada para situações inusitadas, mas nem sempre tudo está sob controle e a contribuição e o conhecimento dos integrantes sempre será útil em situações adversas.
- *Se quer ir rápido, vá sozinho. Se quer ir longe, vá em grupo (provérbio africano).*



**UYUNI  
EXPEDITION**



[WWW.TRECHO1.COM.BR](http://WWW.TRECHO1.COM.BR)



# ROTEIRO

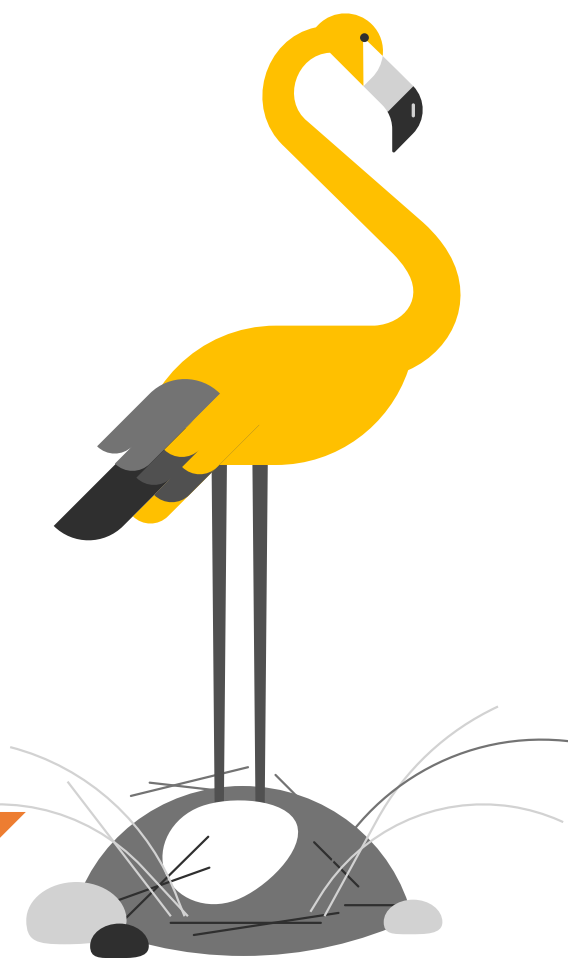
- 15 dias, incluindo 2 dias de ida e 2 dias de volta, tendo o Rio Grande do Sul como partida e chegada.
- São Miguel das Missões, no Brasil
- Resistencia, na Argentina
- Cafayate, na Argentina: visita a vinícola
- San Pedro de Atacama, Chile
- Reserva Nacional de Fauna Andina Eduardo Avaroa, Bolívia
- Salar de Uyuni, Bolívia
- Norte Argentino: Humahuaca, Tilcara e Purmamarca no coração dos Andes argentinos.



UYUNI  
EXPEDITION



WWW.TRECHO1.COM.BR



# PRÓXIMA AVENTURA

13/11/2025  
A  
27/11/2025

**UYUNI**  
**EXPEDITION**



[WWW.TRECHO1.COM.BR](http://WWW.TRECHO1.COM.BR)

**CONTATO:**

54 99109-1105 / ANDERSON SORVETS  
54 99103-7179 / ALEXANDRE RECH



# VALOR PARA 2 PESSOAS

PARCELE COMO PREFERIR

**3.900 USD**

\* Dólar turismo. O Valor pode ser parcelado até a data da partida

\*\* Consulte crianças e pessoas extras



**INCLUSO**

- Coquetel de boas vindas e jantar na chegada em São Miguel das Missões.
- Hospedagem com café da manhã em todos os hotéis.
- Oito camisetas, dois agasalhos fleece, dois corta-vento e duas toucas da expedição.
- Adesivos da expedição.
- Entradas nos parques em San Pedro de Atacama, Argentina, Bolívia e Uyuni (guia + almoço).
- Seguro Saúde América do Sul.
- Soapex (seguro veículo Chile).
- Rádio de comunicação.
- Guias com guincho, equipamentos e ferramentas.
- Internet Starlink em todo o trecho.







# U Y U N I E X P E D I T I O N



WWW.TRECHO1.COM.BR



## NÃO INCLUSO

- Combustível
- Almoços
- Jantares
- Lanches
- Bebidas
- Pedágios
- Carta Verde (seguro veículo Argentina)
- Despesas com emissão de passaporte e outros documentos



# ITENS OBRIGATÓRIOS

## VEÍCULO

- Triângulo extra.
- Extintor de incêndio, válido.
- Kit primeiros socorros.
- Seguro Carta Verde (algumas apólices já contemplam no Seguro do veículo - consulte seu corretor).
- Documento do veículo (CRVL). Consulte a organização se o veículo não estiver em nome de um dos condutores.
- Adesivo refletivo “110” (fornecido pela organização).
- Cinta de reboque. O cambão telescópico é opcional.
- Galões de combustivel.

## PESSOAL

- Carteira de Identidade (RG) válida ou Passaporte.
- Certificado Internacional de Vacinação ou Profilaxia – CIVP.
- Permissão Internacional para Dirigir – PID.









# UYUNI EXPEDITION



[WWW.TRECHO1.COM.BR](http://WWW.TRECHO1.COM.BR)

# UYUNI EXPEDITION



WWW.TRECHO1.COM.BR



TÁ SOZINHO OU  
NÃO TEM 4X4 ?  
VEM JUNTO !!

ENTRE EM CONTATO PARA  
MAIORES INFORMAÇÕES





# UYUNI EXPEDITION



WWW.TRECHO1.COM.BR



INFORMAÇÕES  
GALERIA DE FOTOS



@rotasoffroad  
@trecho1



**Alexandre Rech**  
Contato do WhatsApp



**Anderson Vieira**  
Conta comercial do WhatsApp



**CONTATO:**  
54 99109-1105 / ANDERSON SORVETS  
54 99103-7179 / ALEXANDRE RECH